

placa estándar de yeso y cartón tipo "Durlock" de 12.5 mm.

estructura de cornisa, perfiles drywall de 70 mm.

buña "Z" para alojar cinta led

estructura de cartel, perfiles drywall de 35 mm.

placa estándar de yeso y cartón tipo "Durlock" de 12.5 mm.

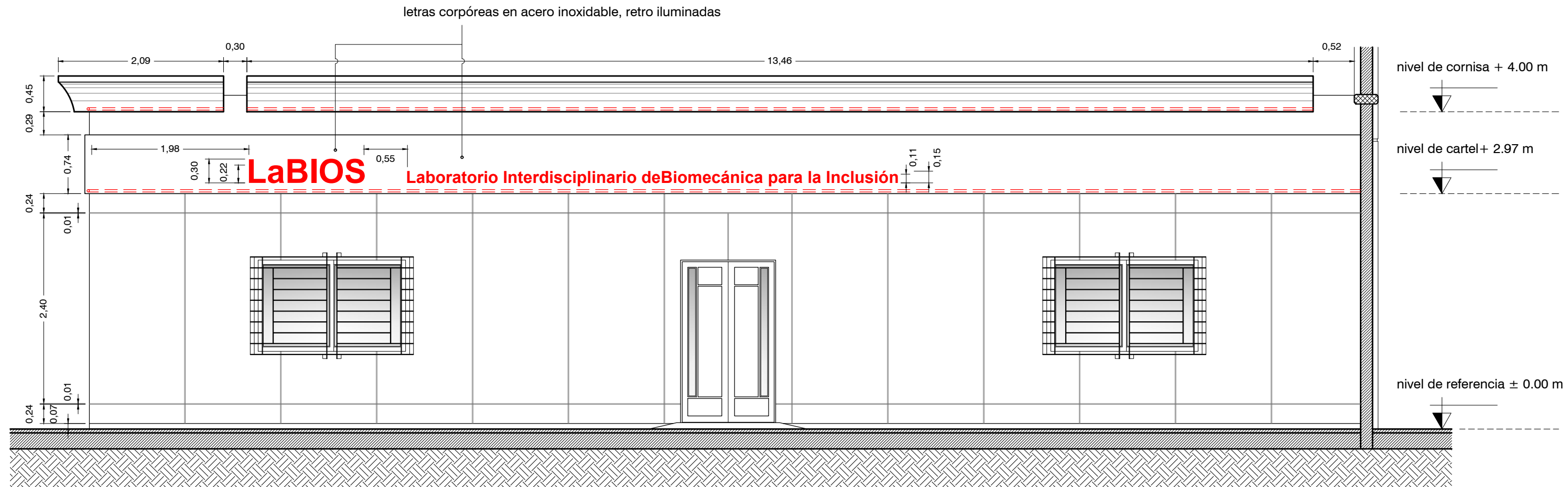
buña "Z" para alojar cinta led



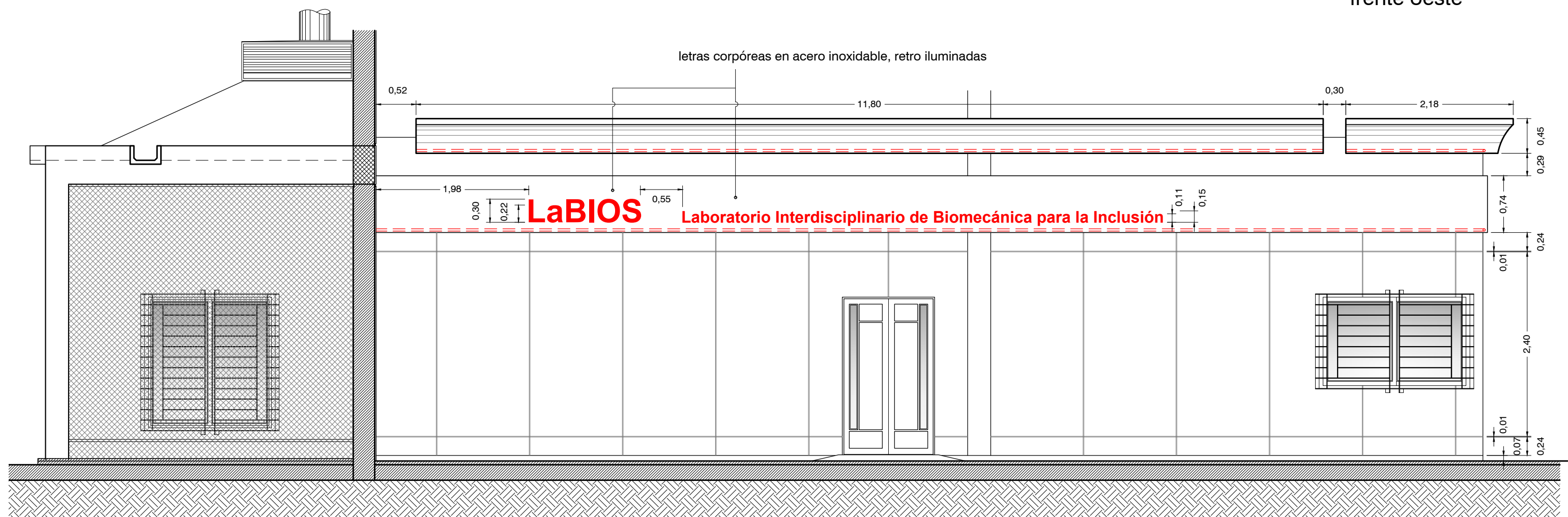
Cinta Led - 10 w en 60 leds, 24 V, 1100 lm/M

=====

detalle de iluminación en cornisa y cartel



frente oeste



frente norte



Tecnologías e Innovación para la Inclusión

Cofinanciado por la Unión Europea

Laboratorio Interdisciplinario de Biomecánica para la Inclusión

LaBIOS

Ubicación:

Centro Universitario Ing. Roberto Herrera

San Miguel de Tucumán

Proyecto:

U.N.T.

Plano:

Proyecto Lumínico

IE

02

2

Escala: 1-50 / 1:12.5

Fecha: 02/2.025

